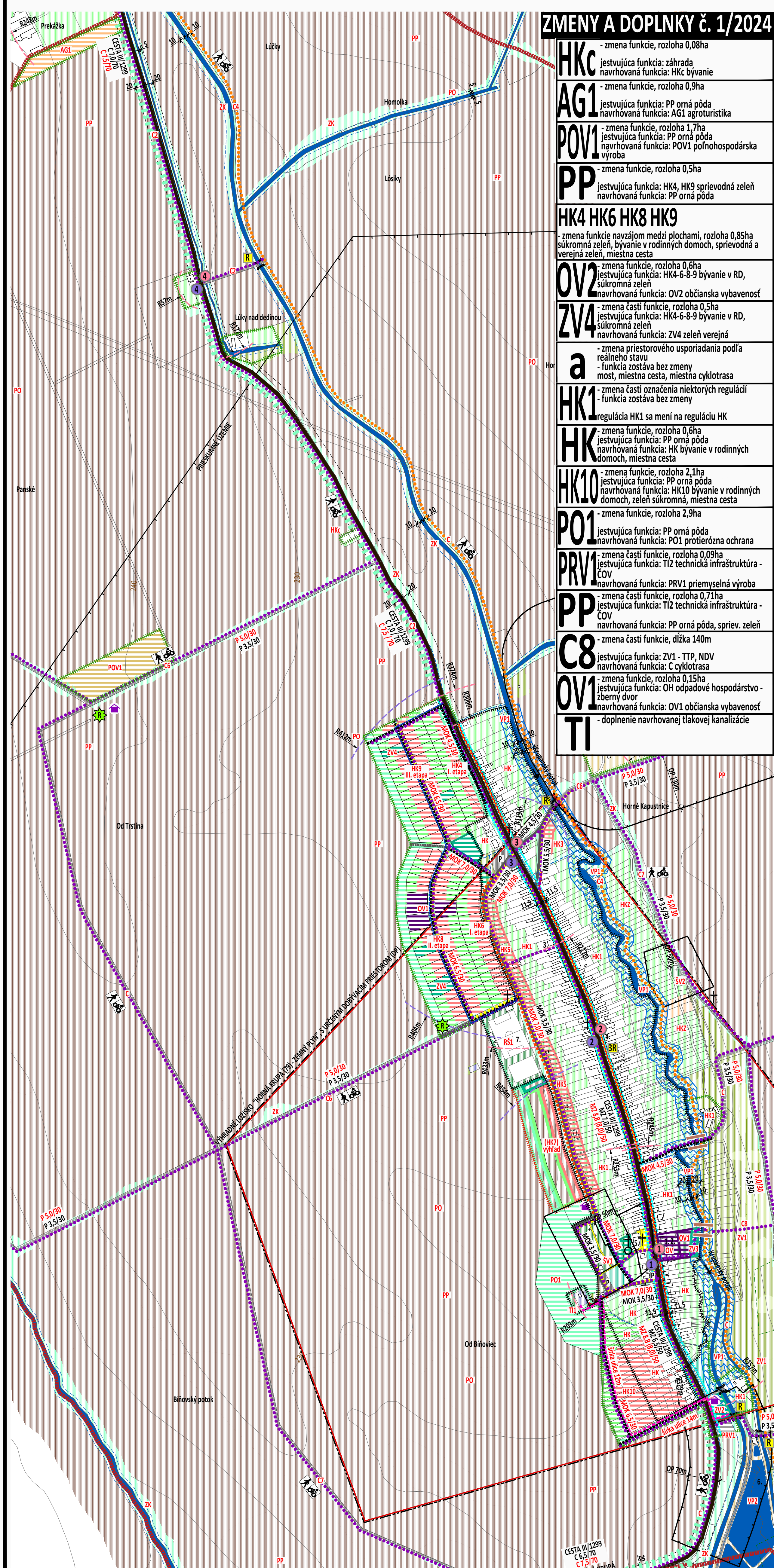
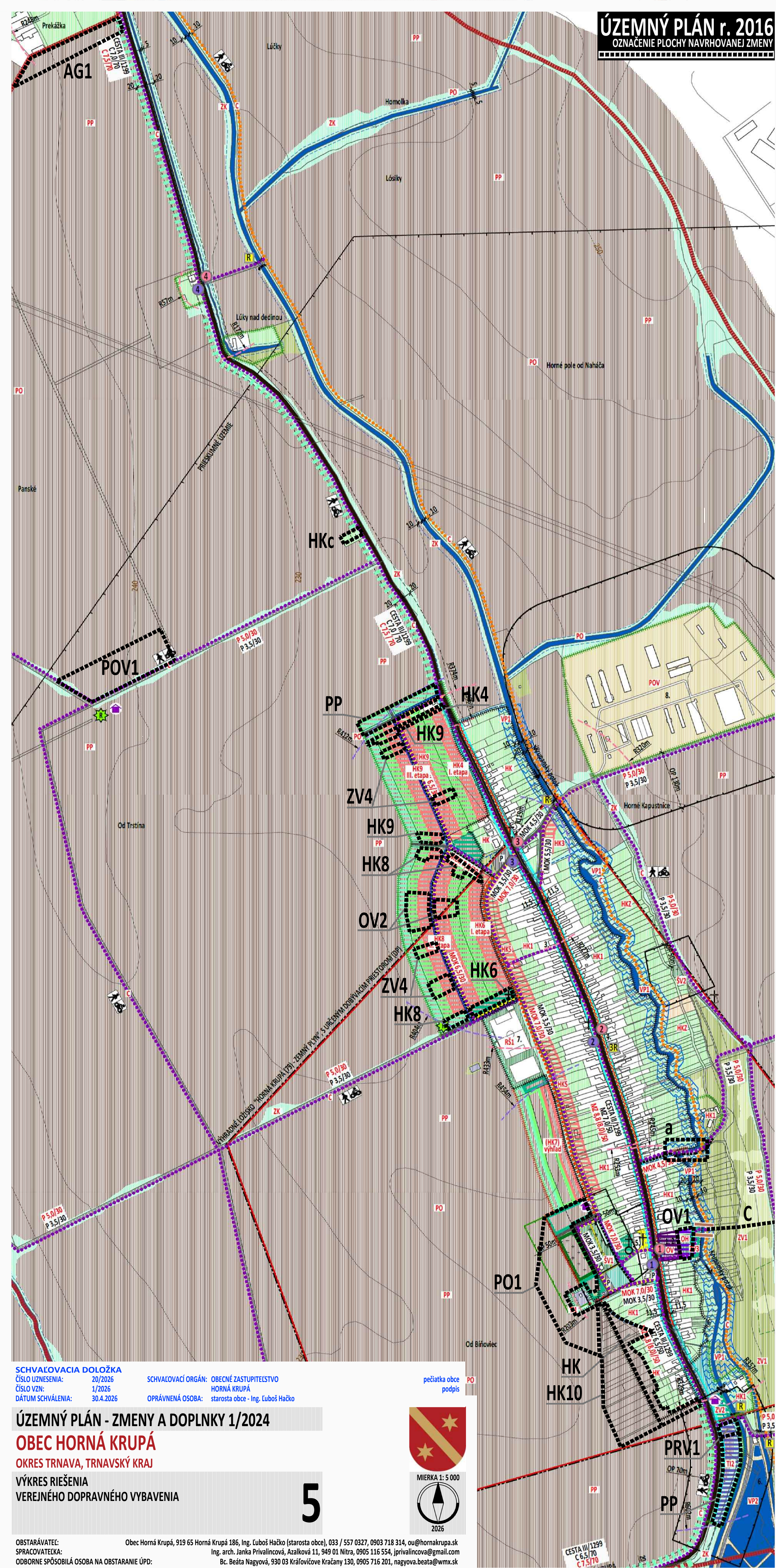


**ÚZEMNÝ PLÁN r. 2016**  
OZNAČENIE PLOCHY NAVRHOVANEJ ZMENY

**ZMENY A DOPLNKY č. 1/2024**



VEREJNÉ DOPRAVNÉ VYBAVENIE	STAV	NÁVRH	VÝHĽAD
CESTA II. TRIEDY, II/502	ochranné pásmo 25m od osi cesty	rekonštrukcia	CESTA II. TRIEDY, II/502 ochranné pásmo 25m od osi cesty HLUKOVÉ PÁSMO (VZDIALENOSŤ IZOFÓNÝ) pre cestu II. triedy sa nerieši, cesta sa nenachádza v zastavanom území
CESTA III. TRIEDY, III/1621	ochranné pásmo 20m od osi cesty	rekonštrukcia	CESTA III. TRIEDY, III/1621 ochranné pásmo 20m od osi cesty HLUKOVÉ PÁSMO (VZDIALENOSŤ IZOFÓNÝ) pre cestu III. triedy: 11,5m
- mimo zastavané územie v kategórii C 9,5/70; C 7,5/70 (C - cesta II. a III. triedy) - v zastavanom území v kategórii MZ 8,5 (8,0)/50, funkčná trieda B3 (MZ - zberná komunikácia v sídlach pod 20 000 obyv.)			
MOK 3,5 - 4,5/30	MOK 4,5 - 6,5 - 7/30 C3	KATEGÓRIE KOMUNIKÁCIÍ	
MOK - DVOIPRUHOVÁ OBOJSMERNÁ MK S KRAJNICAMI		KOMUNIKÁCIE MIESTNE SPEVNEJÉ	
P 3,5/30	P 5,0/30	KATEGÓRIE ÚČELOVÝCH KOMUNIKÁCIÍ	
P 5,0/30 - JEDNOPRUHOVÁ OBOJSMERNÁ POJNÁ CESTA		KOMUNIKÁCIE ÚČELOVE NEspevNEJÉ	
		RIGOL - povrchový odvodnenie cestného telesa	
		PEŠÍ CHODNÍK SPEVNEJÉ	
		PARKOVISKVO	
		SPOLČNÝ CHODNÍK PRE CHODCOV A CYKLISTOV	
		- ostatná cyklotrasa - podľa ÚP R.Tk. 2014	
		- miestna cyklotrasa	
		- teleso cyklotazy osadené nad úroveň terénu	
		TURISTICKY ZNAČENÁ TRASA (TzT č. 8220)	
		AUTOBUSOVÁ ZASTÁVKA DOCHÁZKOVÁ VZDIALENOSŤ (m)	
		VYBUDOVÁŤ	
		- OBOJSTRANNE	
		- REKONŠTRUOVÁŤ PRÍSTREŠOK A VYBOČISKO	
		- DOPLNIŤ PRÍSTREŠOK A VYBOČISKO	
		rekonštrukcia	
		CESTNÝ MOST, stavebný stav II. VEĽMI DOBRÝ	
		- vyskyt len vzhľadových porúch, ktoré neovplyvňujú zaťažiteľnosť mostu	
		rekonštrukcia	
		CESTNÝ MOST, stavebný stav III. DOBRÝ	
		- vyskyt väčších, zaťažiteľnosť mostu neovplyvňujúcich porúch	
		rekonštrukcia	
		CESTNÝ MOST, stavebný stav III. DOBRÝ	
		- vyskyt väčších, zaťažiteľnosť mostu neovplyvňujúcich porúch	
		rekonštrukcia	
		MOST ponad vodný tok Krupanský potok - rekonštrukcia	
		NOVÉ MOSTNÉ TELESO	

**SCHVALOVACIA DOLOŽKA**  
ČÍSLO UJEDNENIA: 20/2025  
ČÍSLO VZN: 1/2025  
DATUM SCHVÁLENIA: 30.4.2025

SCHVALOVACÍ ORGÁN: OBEČNÉ ZASTUPITEĽSTVO  
HORNÁ KRUPÁ  
OPRÁVNENÁ OSOBA: starosta obce - Ing. Ľuboš Hažko

pečiatka obce  
podpis

**ÚZEMNÝ PLÁN - ZMENY A DOPLNKY 1/2024**  
**OBEC HORNÁ KRUPÁ**  
OKRES TRNAVA, TRNAVSKÝ KRAJ

VÝKRES RIŠENIA  
VEREJNÉHO DOPRAVNÉHO VYBAVENIA

**5**

MIERKA 1:5 000

2025

OBSTARÁVATEĽ: Obec Horná Krupá, 919 65 Horná Krupá 186, Ing. Ľuboš Hažko (starosta obce), 033 / 557 0327, 0903 718 314, ou@hornakrupa.sk  
SPRACOVATEĽKA: Ing. arch. Janka Privalincová, Azalková 11, 949 01 Nitra, 0905 116 554, jprivalincova@gmail.com  
ODBORNE SPÓSIBILÁ OSOBA NA OBSTARANIE ÚPD: Bc. Beata Nagová, 930 03 Kráľovcové Kráľovce 130, 0905 716 201, nagova.beata@wrm.sk