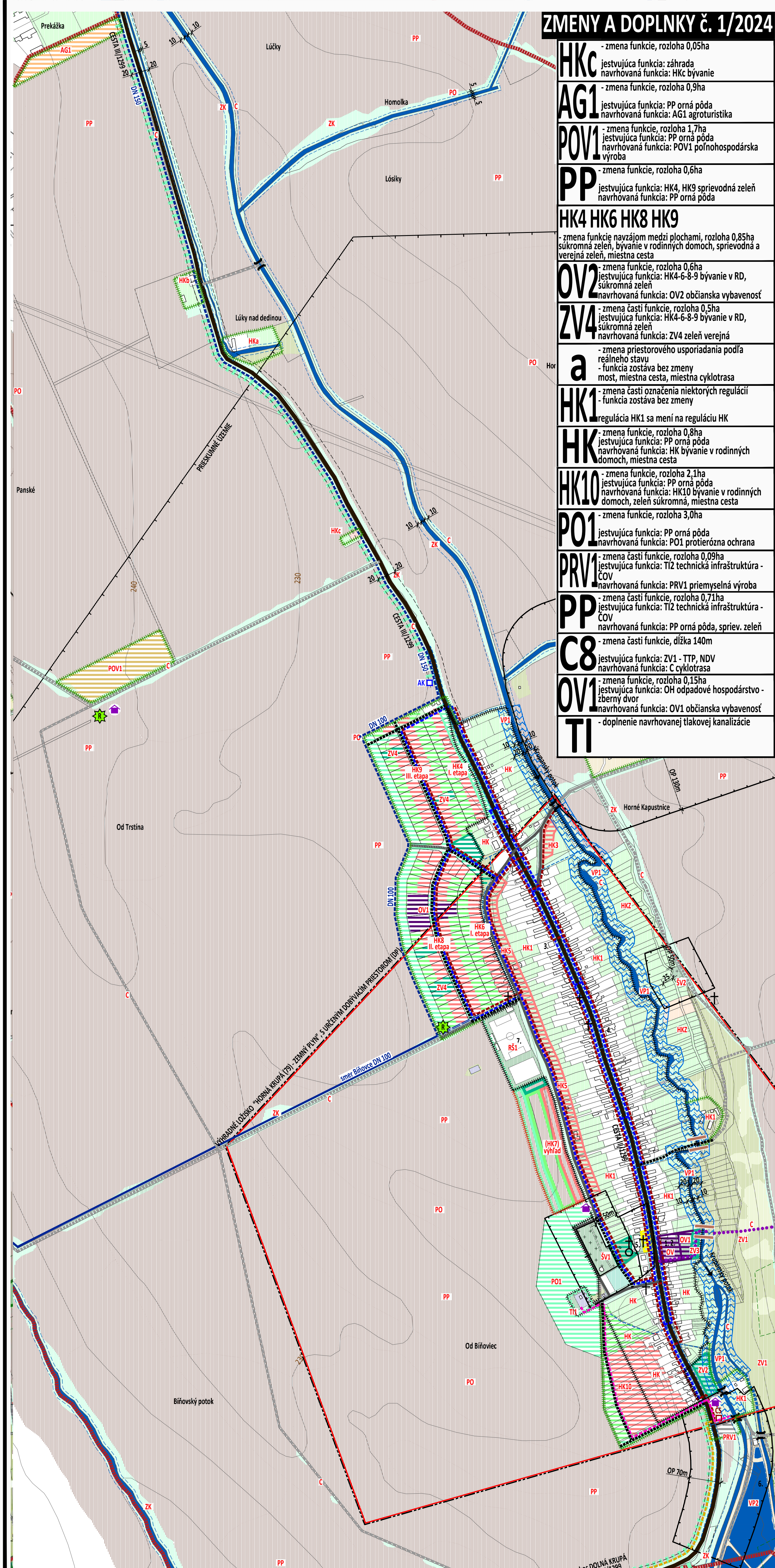
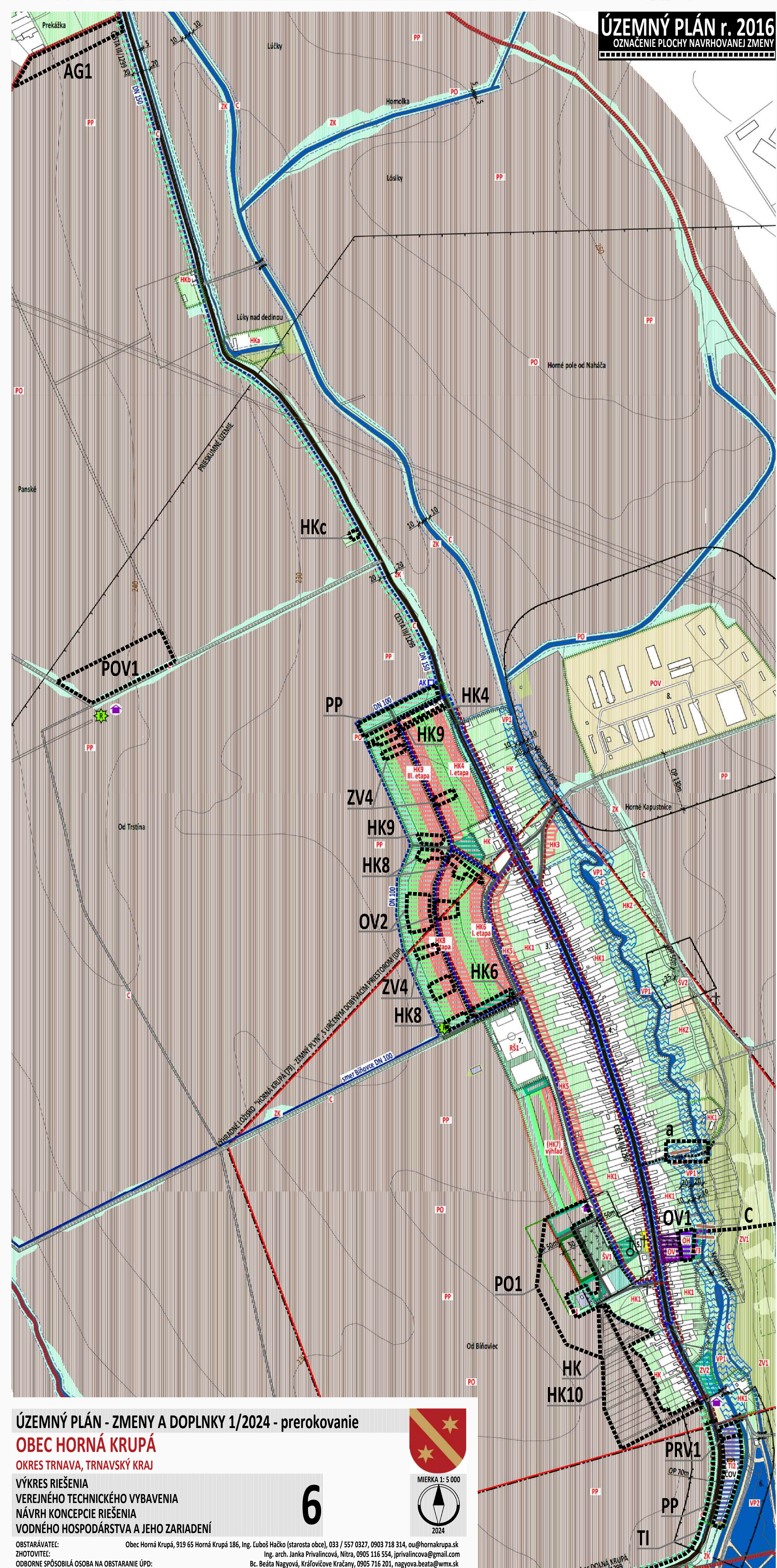


ÚZEMNÝ PLÁN r. 2016
OZNAČENIE PLOCHY NAVRHOVANEJ ZMENY

ZMENY A DOPLNKY č. 1/2024

VEREJNÉ TECHNICKÉ VYBAVENIE	STAV	NÁVRH	VÝHLAD
VODNÉ HOSPODÁRSTVO			
SKUPINOVÝ VODOVOD	---		
TRSTIN - HORNÁ KRUPA - BIŤOVCE	---		
OCHRANNÉ PÁSMO 1,5m	---		
VODOVOD NA ZRUŠENIE	---		
ARMATÚRNA KOMORA	AK	□	
VEREJNÝ VODOVOD DN 100	---		
KANALIZÁCIA	CS	□	
ČERPACIA STANICA	---		
TLAKOVÁ KANALIZÁCIA	---		

- HKc** - zmena funkcie, rozloha 0,05ha
jestvujúca funkcia: záhrada
navrhovaná funkcia: HKc bývanie
- AG1** - zmena funkcie, rozloha 0,9ha
jestvujúca funkcia: PP orná pôda
navrhovaná funkcia: AG1 agroturistika
- POV1** - zmena funkcie, rozloha 1,7ha
jestvujúca funkcia: PP orná pôda
navrhovaná funkcia: POV1 poľnohospodárska výroba
- PP** - zmena funkcie, rozloha 0,6ha
jestvujúca funkcia: HK4, HK9 sprievodná zeleň
navrhovaná funkcia: PP orná pôda
- HK4 HK6 HK8 HK9** - zmena funkcie navzájom medzi plochami, rozloha 0,85ha
súkromná zeleň, bývanie v rodinných domoch, sprievodná a verejná zeleň, miestna cesta
- OV2** - zmena funkcie, rozloha 0,6ha
jestvujúca funkcia: HK4-6-8-9 bývanie v RD, súkromná zeleň
navrhovaná funkcia: OV2 občianska vybavenosť
- ZV4** - zmena časti funkcie, rozloha 0,5ha
jestvujúca funkcia: HK4-6-8-9 bývanie v RD, súkromná zeleň
navrhovaná funkcia: ZV4 zeleň verejná
- a** - zmena priestorového usporiadania podľa reálneho stavu
- funkcia zostáva bez zmeny
- miestna cesta, miestna cyklotrasa
- HK1** - zmena časti označenia niektorých regulácií
funkcia zostáva bez zmeny
regulácia HK1 sa mení na reguláciu HK
- HK** - zmena funkcie, rozloha 0,8ha
jestvujúca funkcia: PP orná pôda
navrhovaná funkcia: HK bývanie v rodinných domoch, miestna cesta
- HK10** - zmena funkcie, rozloha 2,1ha
jestvujúca funkcia: PP orná pôda
navrhovaná funkcia: HK10 bývanie v rodinných domoch, zeleň súkromná, miestna cesta
- PO1** - zmena funkcie, rozloha 3,0ha
jestvujúca funkcia: PP orná pôda
navrhovaná funkcia: PO1 protierózna ochrana
- PRV1** - zmena časti funkcie, rozloha 0,09ha
jestvujúca funkcia: T12 technická infraštruktúra - COV
navrhovaná funkcia: PRV1 priemyselná výroba
- PP** - zmena časti funkcie, rozloha 0,71ha
jestvujúca funkcia: T12 technická infraštruktúra - COV
navrhovaná funkcia: PP orná pôda, spriev. zeleň
- C8** - zmena časti funkcie, dĺžka 140m
jestvujúca funkcia: ZV1 - TTP, NDV
navrhovaná funkcia: C cyklotrasa
- OV1** - zmena funkcie, rozloha 0,15ha
jestvujúca funkcia: OH odpadové hospodárstvo - zberný dvor
navrhovaná funkcia: OV1 občianska vybavenosť
- TI** - doplnenie navrhovanej tlakovej kanalizácie



ÚZEMNÝ PLÁN - ZMENY A DOPLNKY 1/2024 - prerokovanie

OBEC HORNÁ KRUPÁ
 OKRES TRNAVA, TRNAVSKÝ KRAJ

VÝKRES RIŠENIA
 VEREJNÉHO TECHNICKÉHO VYBAVENIA
 NÁVRH KONCEPCIE RIŠENIA
 VODNÉHO HOSPODÁRSTVA A JEHO ZARIADENÍ

6



OBSTARÁVATEL: Obec Horná Krupá, 919 65 Horná Krupá 186, Ing. Ľuboš Háčko (starosta obce), 033 / 557 0327, 0903 718 314, ou@hornakrupa.sk
 ZHOTOVITEL: Ing. arch. Janka Priváľnicová, Nitra, 0905 116 554, jpriváľnicova@gmail.com
 ODBORNE SPÔSOBILÁ OSOBA NA OBSTARANIE ÚPD: Bc. Beata Nagayová, Kralovcovce Kracany, 0905 716 201, nagayova.beata@wmx.sk