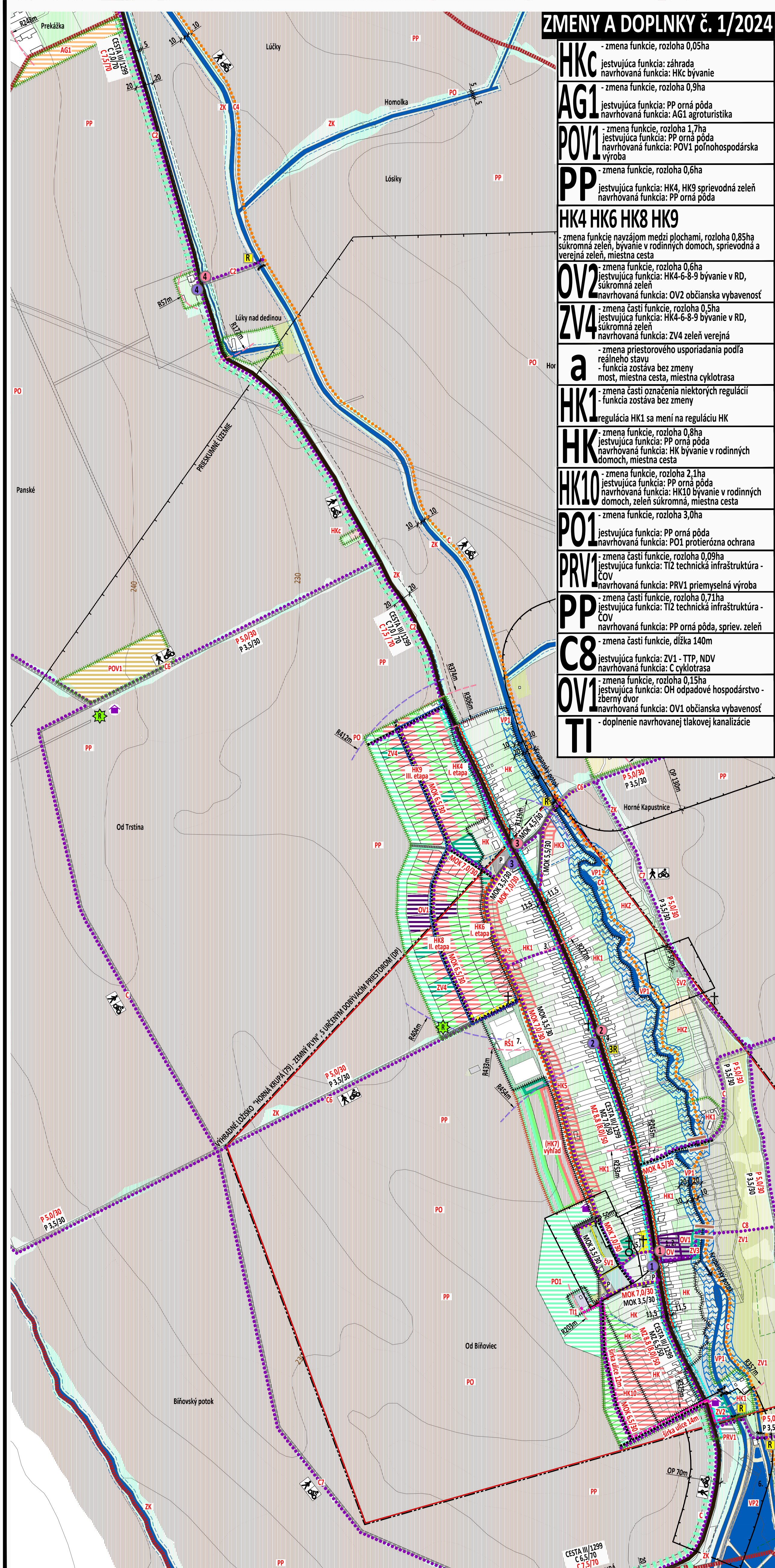
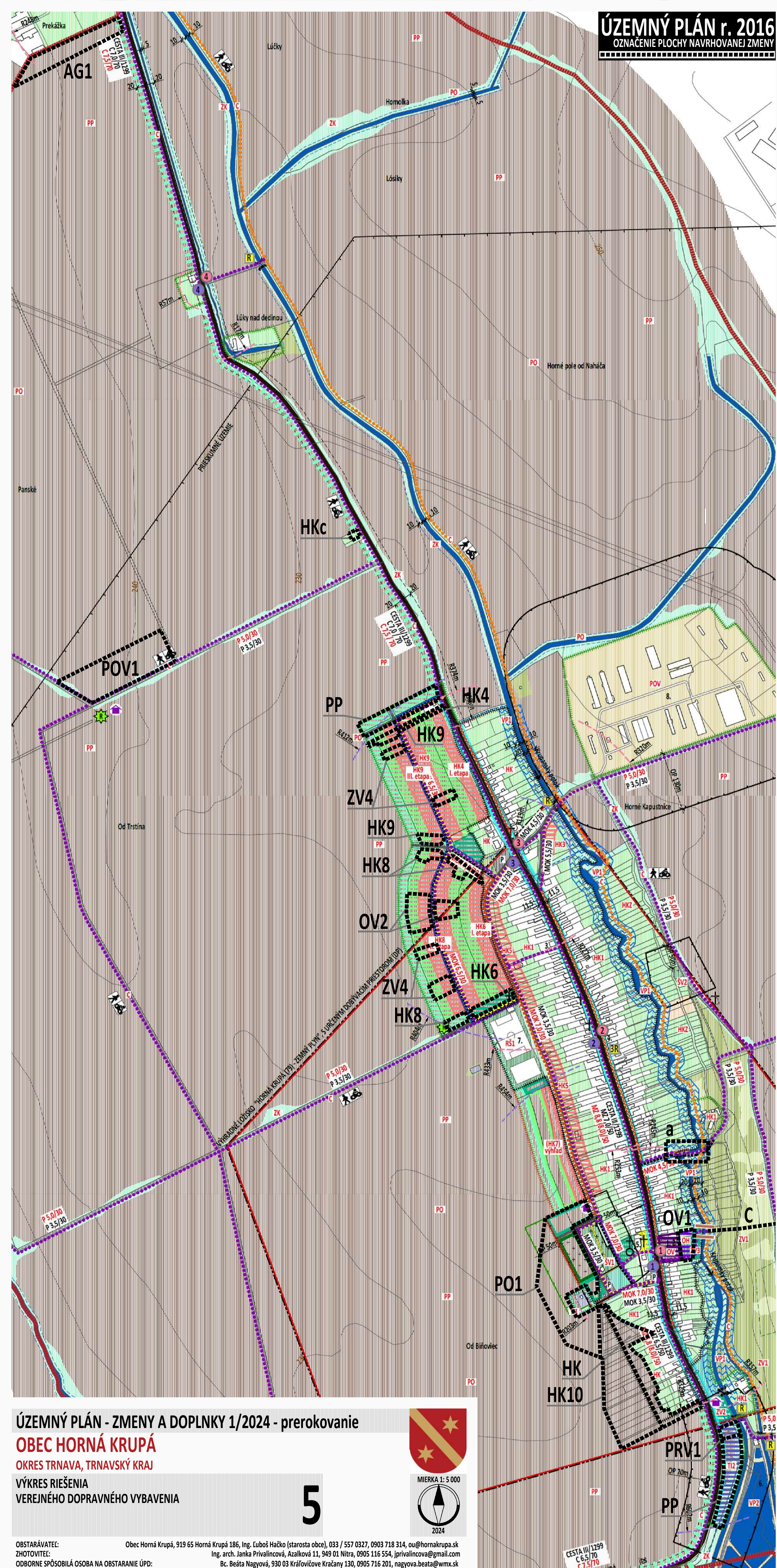


**ÚZEMNÝ PLÁN r. 2016
OZNAČENIE PLOCHY NAVRHOVANEJ ZMENY**

ZMENY A DOPLNKY č. 1/2024



HKc	- zmena funkcie, rozloha 0,05ha jestvujúca funkcia: záhrada navrhovaná funkcia: HKc bývanie
AG1	- zmena funkcie, rozloha 0,9ha jestvujúca funkcia: PP orná pôda navrhovaná funkcia: AG1 agroturistika
POV1	- zmena funkcie, rozloha 1,7ha jestvujúca funkcia: PP orná pôda navrhovaná funkcia: POV1 poľnohospodárska výroba
PP	- zmena funkcie, rozloha 0,6ha jestvujúca funkcia: HK4, HK9 sprievodná zeleň navrhovaná funkcia: PP orná pôda
HK4 HK6 HK8 HK9	- zmena funkcie navzájom medzi plochami, rozloha 0,85ha súkromná zeleň, bývanie v rodinných domoch, sprievodná a verejná zeleň, miestna cesta
OV2	- zmena funkcie, rozloha 0,6ha jestvujúca funkcia: HK4-6-8-9 bývanie v RD, súkromná zeleň navrhovaná funkcia: OV2 občianska vybavenosť
ZV4	- zmena funkcie, rozloha 0,5ha jestvujúca funkcia: HK4-6-8-9 bývanie v RD, súkromná zeleň navrhovaná funkcia: ZV4 zeleň verejná
a	- zmena priestorového usporiadania podľa reálneho stavu - funkcia zostáva bez zmeny most, miestna cesta, miestna cyklotrasa
HK1	- zmena časti označenia niektorých regulácií funkcia zostáva bez zmeny regulácia HK1 sa mení na reguláciu HK
HK	- zmena funkcie, rozloha 0,8ha jestvujúca funkcia: PP orná pôda navrhovaná funkcia: HK bývanie v rodinných domoch, miestna cesta
HK10	- zmena funkcie, rozloha 2,1ha jestvujúca funkcia: PP orná pôda navrhovaná funkcia: HK10 bývanie v rodinných domoch, zeleň súkromná, miestna cesta
PO1	- zmena funkcie, rozloha 3,0ha jestvujúca funkcia: PP orná pôda navrhovaná funkcia: PO1 protierozna ochrana
PRV1	- zmena časti funkcie, rozloha 0,09ha jestvujúca funkcia: TI2 technická infraštruktúra - COV navrhovaná funkcia: PRV1 priemyselná výroba
PP	- zmena časti funkcie, rozloha 0,71ha jestvujúca funkcia: TI2 technická infraštruktúra - COV navrhovaná funkcia: PP orná pôda, spriev. zeleň
C8	- zmena časti funkcie, dĺžka 140m jestvujúca funkcia: ZV1 - TTP, NDV navrhovaná funkcia: C cyklotrasa
OV1	- zmena funkcie, rozloha 0,15ha jestvujúca funkcia: OH odpadové hospodárstvo - zberný dvor navrhovaná funkcia: OV1 občianska vybavenosť
TI	- doplnenie navrhovanej tlakovej kanalizácie

VEREJNÉ DOPRAVNÉ VYBAVENIE	STAV	NÁVRH	VÝHLAD
CESTA II. TRIEDY, II/502 ochranné pásmo 25m od osi cesty HLUKOVÉ PÁSMO (VZDIALENOSŤ IZOFÓNY) pre cestu II. triedy sa nerieši, cesta sa nenachádza v zastavanom území	rekonštrukcia		
CESTA III. TRIEDY, III/1621 ochranné pásmo 20m od osi cesty HLUKOVÉ PÁSMO (VZDIALENOSŤ IZOFÓNY) pre cestu III. triedy: 11,5m	rekonštrukcia		
- mimo zastavané územie v kategórii C 9,5/70; C 7,5/70 (C - cesta II. a III. triedy) - v zastavanom území v kategórii MZ 8,5 (8,0)/50, funkčná trieda B3 (MZ - zberná komunikácia v sídlach pod 30 000 obyv.)	MOK 3,5 - 4,5/30 MOK 4,5 - 6,5 - 7/30 C3		KATEGÓRIE KOMUNIKÁCIÍ KOMUNIKÁCIE MIESTNE SPEVNEJÉ
	P 3,5/30 P 5,0/30 - JEDNOPRUHOVÁ OBOJSMERNÁ POJŇA CESTA		KATEGÓRIE ÚČELOVÝCH KOMUNIKÁCIÍ KOMUNIKÁCIE ÚČELOVE NESPENNEJÉ
			RIGOL - povrchový odvodnenie cestného telesa
			PEŠÍ CHODNÍK SPEVNEJÉ PARKOVISKO
			SPOJILNÝ CHODNÍK PRE CHODCOV A CYKLISTOV - ostatná cyklotrasa - podľa ÚP R.Tk r. 2014 - miestna cyklotrasa - telesa cyklotasy osadené nad úroveň terénu TURISTICKY ZNAČENÁ TRASA (TZT č. 8220)
			AUTOBUSOVÁ ZASTÁVKA DOCHÁZKOVÁ VZDIALENOSŤ (m)
			VYBUDOVAŤ - OBOJSMERNÉ - REKONŠTRUOVAŤ PRÍSTREŠOK A VYBOČISKO - DOPLNIŤ PRÍSTREŠOK A VYBOČISKO
			CESTNÝ MOST, stavebný stav II. VEĽMI DOBRÝ rekonštrukcia
			CESTNÝ MOST, stavebný stav III. DOBRÝ
			CESTNÝ MOST, stavebný stav III. DOBRÝ
			MOST ponad vodný tok Krupanský potok - rekonštrukcia NOVÉ MOSTNÉ TELESO

ÚZEMNÝ PLÁN - ZMENY A DOPLNKY 1/2024 - prerokovanie

OBEC HORNÁ KRUPÁ
OKRES TRNAVA, TRNAVSKÝ KRAJ

VÝKRES RIŠENIA
VEREJNÉHO DOPRAVNÉHO VYBAVENIA

5



OBSTARÁVATEL: Obec Horná Krupá, 919 65 Horná Krupá 186, Ing. Ľuboš Háčko (starosta obce), 033 / 557 0327, 0903 718 314, ou@hornakrupa.sk
ZHOTOVITEĽ: Ing. arch. Janka Privalincová, Azalková 11, 949 01 Nitra, 0905 116 554, jprivalincova@gmail.com
ODBORNE SPÓSIBILÁ OSOBA NA OBSTARANIE ÚPD: Bc. Beata Nagová, 930 03 Kráľovcové Kráľovce, 0905 716 201, nagova.beata@wmk.sk